



**B**

**06**

# **BRIGHT Skateboarding Tradeshaw**

**28. bis 30. Juli 2006**

Ludwigstrasse 18 / 60327 Frankfurt  
[www.thefutureisbright.de](http://www.thefutureisbright.de)

**Bright loves Skateboarding, Bright breathes skateboarding,  
Bright lives skateboarding, Bright goes skateboarding,  
Bright is skateboarding.**

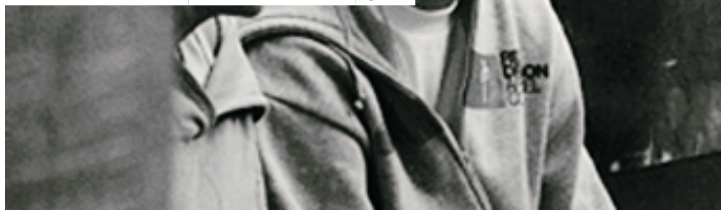
**The future is bright**

BRIGHT die Plattform für Skateboarding als Motor von Fashion, Lifestyle, Kunst & Musik.

Die erste unabhängige europäische Tradeshows für Skateboarding bietet Brands & Distributions, eine einmalige und Produkt bezogene Möglichkeit sich zu präsentieren.

Das spezifisch für den Skateboardmarkt entworfene Konzept gewährleistet ein Maximum an Image & Identität.

Die individuelle Location, so wie das produktorientierte Rahmenprogramm, bestehend aus Contest und Kunst, unterstreichen den authentischen Charakter der Bright.



Skateboarding und die damit eng verwobene Kunst sind wichtige Bestandteile der Messe. Trotzdem ist der kommerzielle Aspekt primär. Die Bright bietet durch ihr Konzept eine sehr positiv, legere Atmosphäre ohne die Funktion als Schnittstelle zwischen Vertrieb und Einzelhandel zu vernachlässigen.

Die verstärkte Zusammenarbeit mit den Medien bewirkt eine maximale Transparenz und trägt die durchweg positiven vibes über die Mauern des Polizeipräsidiums hinaus.

Die Einmaligkeit, sowie das Rahmenprogramm, die hohe Beteiligung der europäischen Skateboardbranche und weiterhin die geographische Lage, Frankfurt, sind Indikatoren für eine strahlende Zukunft.





## Königliches Polizeipräsidium von 1911

Die Räumlichkeiten des seit 5 Jahren leer stehenden ehemaligen Polizeipräsidiums sind in ihrer charakterlichen Darstellung dem Ursprung des Gebäudes getreu erhalten. Die Summer Bright 06 bietet auf 3 Etagen verteilt Ausstellungsflächen.

**BRIGHT**  
Skateboarding  
Tradeshow

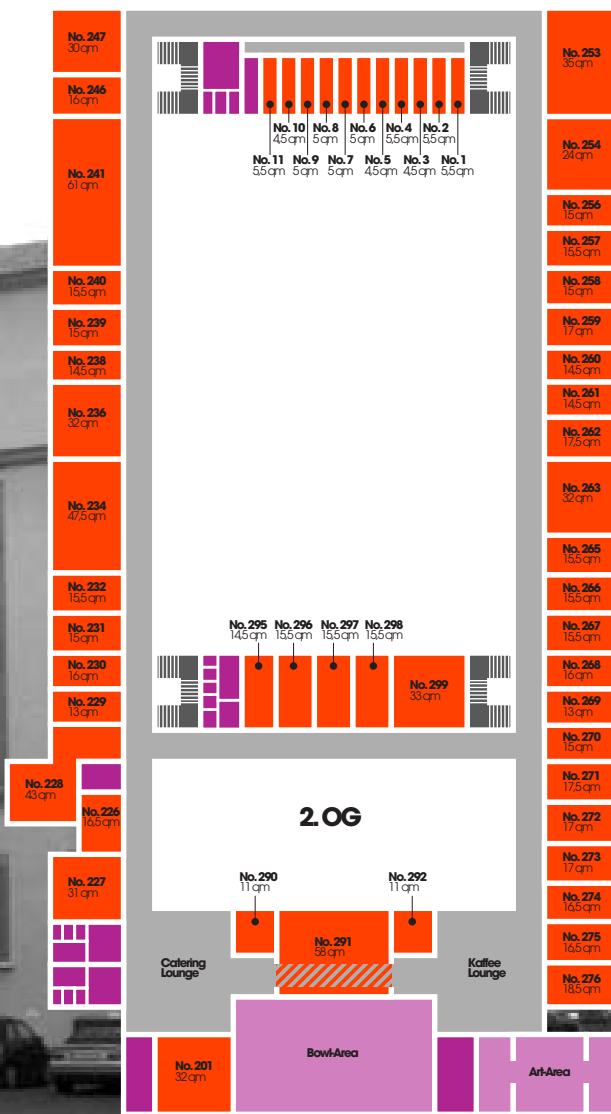
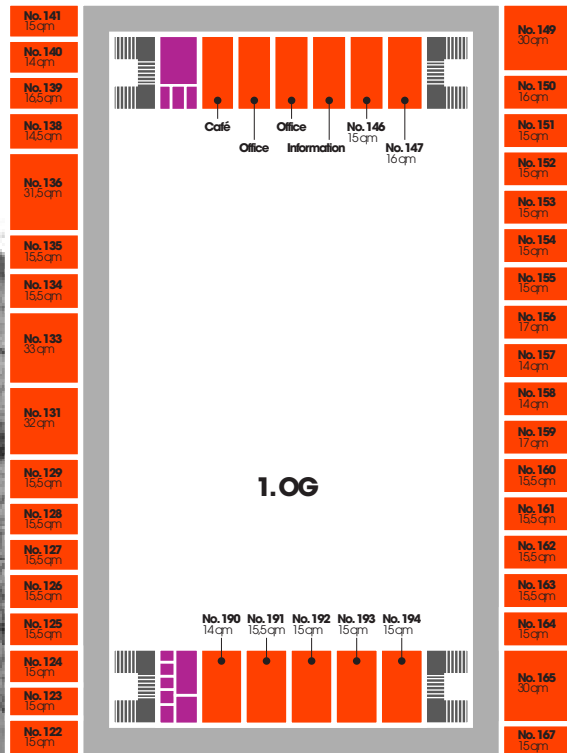
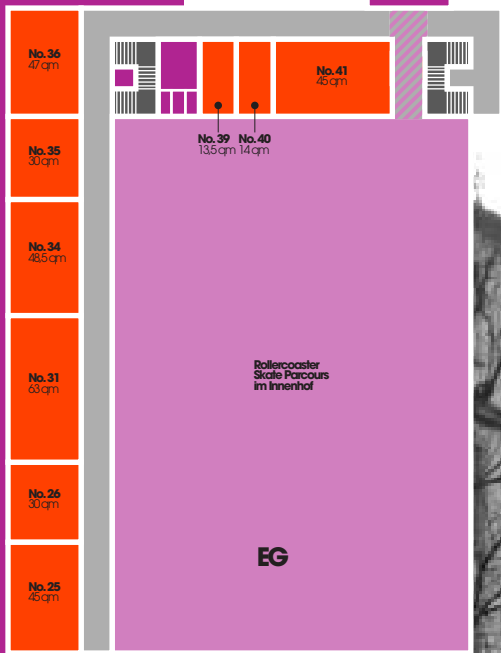
Durch Rundgänge sind die einzelnen Ausstellungsräume miteinander verbunden. Das erste O.G. wird erstmals als Rundgang genutzt, sodass alle vier Treppenhäuser als Verbindung der verschiedenen Stockwerke dienen. Im Erdgeschoß wird der rechte Flügel und die Stirnseite als weitere Ausstellerfläche genutzt. Der Eingangsbereich wird in ein Zelt vor den ehemaligen Eingang verlegt, sodass das Gebäude bequem über 2 Treppenhäuser betreten werden kann.

In vielen Räumen ist die ursprüngliche Nutzung, Verhör-, Besucherzimmer, Büro oder Zelle noch deutlich zu sehen und zu spüren. Neben dem Bowl sorgen einige Ausstellungen und Kunst Projekte sowie die Cafeteria und eine Foodstation im zweiten O.G. für ein entsprechendes Rahmenprogramm. Der Innenhof wird neben einem weiteren Cateringbereich den Streetparcour, der wie ein Rollercoaster konstruiert ist, beherbergen.

B 06



Eingang

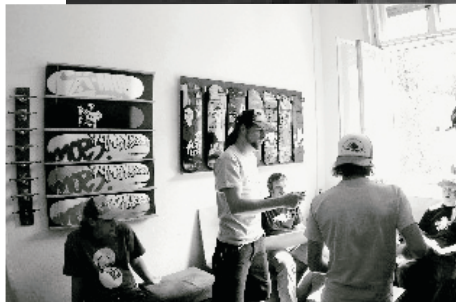


## Austellerfläche/Grundriss

Alle Räume verfügen über Fenster, sind mit Stromanschluss versehen und können individuell gestaltet werden.

- Ausstellungs Räume
- Skatefläche
- Catering, Toiletten
- Treppenhäuser, Lift

**BRIGHT**  
Skateboarding  
Tradeshaw



## Kontakt/Lage Beschreibung

Das alte Polizeipräsidium liegt mitten in Frankfurt und ist leicht zu Fuß oder mit der Bahn zu erreichen, und verfügt über eine gute Autobahnanbindung.

### Zu Fuß:

2 Minuten bis zur U-Bahn Station Messe

5 Minuten zum Hauptbahnhof

10 Minuten zur City

### Mit dem Auto:

5 Minuten zum Frankfurter Westkreuz (A5/648)

**BRIGHT**  
Skateboarding  
Tradeshow

Nordwestkreuz  
Frankfurt

Eschborner  
Dreieck

Westkreuz  
Frankfurt

### Bright Office

Friedrich-Ebert-Anlage 13  
60327 Frankfurt am Main / Germany

Phone +49 (0)69 / 976 094 80

Phone +49 (0)69 / 74 22 18 22

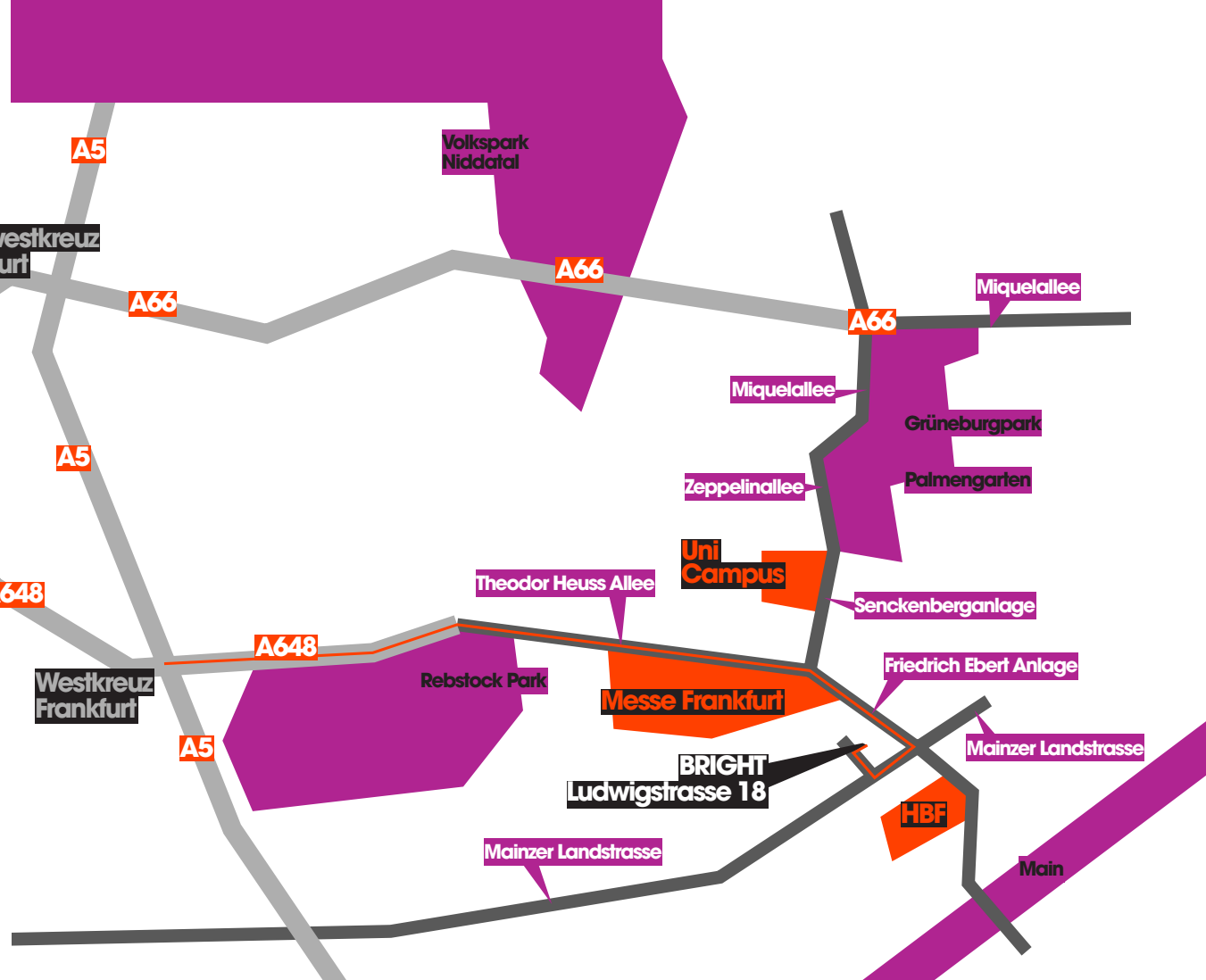
Fax +49 (0)69 / 976 094 82

info@thefutureisbright.de

<http://www.thefutureisbright.de>

### Bright Messe Location

Ludwigstrasse 18  
60327 Frankfurt am Main / Germany





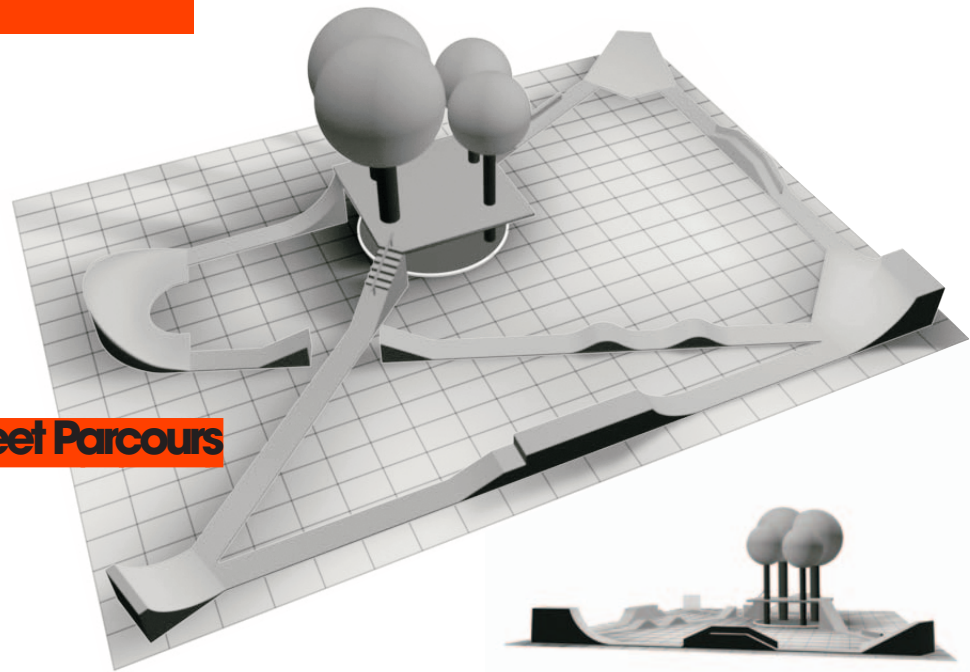


### Bright Bowl Ride

Indoor bowl on the second floor.  
Enjoy the Bright Bowl Ride ...



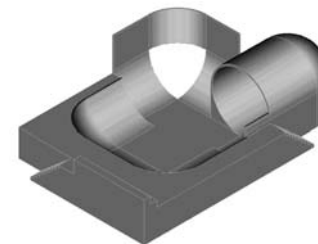
### Rollercoaster Street Parcours



### Art & Events

Streetart, Skateboard Design, Live Paintings etc.

Nachdem auf der Winter Bright 06 Maßstäbe in Sachen Bowl Skateboarding gesetzt wurden, soll der Sommer dem in nichts nachstehen. Neben dem Bowlcontest steht die Summer Bright ganz im Zeichen des Streetskatens, dass hier eine neue Dimension erreicht. Der Park ist aufgebaut wie ein Rollercoaster der einen Track vorgibt, aber so viele Kombinationen zulässt, dass er nicht einschränkt sondern ungeahnte Möglichkeiten eröffnet.



**BRIGHT**  
Skateboarding  
Tradeshow



# Anmeldung/Registration

## Firmenanschrift

Firma \_\_\_\_\_

Strasse \_\_\_\_\_

Postleitzahl \_\_\_\_\_

Stadt \_\_\_\_\_

Land \_\_\_\_\_

Homepage \_\_\_\_\_

## Raumgrosse (Qm-Preis beträgt 60,- Euro)

Raum 1 (m<sup>2</sup>) \_\_\_\_\_

Raum 2 (m<sup>2</sup>) \_\_\_\_\_

Raum 3 (m<sup>2</sup>) \_\_\_\_\_

Raum 4 (m<sup>2</sup>) \_\_\_\_\_

Raum 5 (m<sup>2</sup>) \_\_\_\_\_

## Marken

Marke 1 \_\_\_\_\_

Marke 2 \_\_\_\_\_

Marke 3 \_\_\_\_\_

Marke 4 \_\_\_\_\_

Marke 5 \_\_\_\_\_

**BRIGHT**  
Skateboarding  
Tradeshow

## Rechnungsanschrift

Firma \_\_\_\_\_

Strasse \_\_\_\_\_

Postleitzahl \_\_\_\_\_

Stadt \_\_\_\_\_

Land \_\_\_\_\_

Ansprechpartner \_\_\_\_\_

## Ansprechpartner

Vorname \_\_\_\_\_

Name \_\_\_\_\_

Telefon \_\_\_\_\_

Fax \_\_\_\_\_

Email \_\_\_\_\_

Geschäftsführer \_\_\_\_\_

Steuernummer \_\_\_\_\_

Nr. und Ort der Handelsregistereintragung \_\_\_\_\_

## Senden an:

Bright Office  
Königliches Polizei Präsidium  
Martini/Aslim GbR  
Friedrich-Ebert-Anlage 13  
60327 Frankfurt am Main / Germany  
Fax +49 (0)69 / 976 094 82  
info@thefutureisbright.de

## Bankdaten

Kontonummer \_\_\_\_\_

Bankleitzahl \_\_\_\_\_

SWIFT \_\_\_\_\_

IBAN \_\_\_\_\_

Steuernummer \_\_\_\_\_

## Unterschrift

Ort \_\_\_\_\_

Datum \_\_\_\_\_

Unterschrift \_\_\_\_\_

Stempel \_\_\_\_\_

## Bei Fragen:

+49 (0)69 / 976 094 80  
+49 (0)69 / 74 22 18 22  
info@thefutureisbright.de

